

本製品は日本国法に基づき製造販売されたものです。また、この添付文書は日本国法に基づき作成した添付文書を翻訳したものであり、日本国外の法規に準じているわけではありません。

本産品係依據日本國內法令製造販賣。此外，此說明書為依據日本國內法令規定之說明書的日翻中譯本，並不必然代表遵照日本國外之法令。

第2類醫藥品

服用前，請詳閱此說明書，並請妥善進行保管。

維他命B<sub>1</sub>  
主成分製劑

キューピーコーワコンドロイザーα

Q&P KOWA CHONDROIZER α

## 使用上の注意事項

### 諮詢

- 以下人士請於服用前諮詢醫師、藥師或者「登録販売者」
  - 孕婦或者是有可能懷孕之婦女。
  - 對藥物等曾發生過敏反應者。
- 服用後，如出現下列症狀時有可能是副作用所導致，請立即停止服用，並持本說明書諮詢醫師、藥師或者「登録販売者」

相關部位	症狀
皮膚	發疹・發紅、搔癢
消化器官	噁心・嘔吐、食欲不振

- 服用後，可能出現下列症狀，當此症狀持續或者惡化時，請停止服用，並持本說明書諮詢醫師、藥師或者「登録販売者」  
軟便、腹瀉
- 若連續服用約1個月後症狀仍未見改善時請停止服用，並持本說明書諮詢醫師、藥師或者「登録販売者」

### 效能・效果

1. 緩解以下各種症狀：

關節痛及肌肉痛（肩 / 腰 / 肘 / 膝部疼痛、肩酸、肩周炎等）、神經痛、手腳痠麻、便秘、眼睛疲勞（慢性眼睛疲勞及與之伴隨的視力模糊、眼窩痛）

2. 腳氣病

「請注意，若連續使用約1個月後，上述1・2項症狀仍未改善時，請諮詢醫師或者藥師。」

3. 於以下情況時，補充維他命B<sub>1</sub>：

身體疲勞時、懷孕與哺乳期、生病或病後體力衰弱時

### 用法・用量

請依以下指示，以開水或者溫開水服用。

年齡	一次量	一天服用次數
成人(15歲以上)	3錠 ○○○	2次
未滿15歲的孩童	✕請勿服用	

可在餐前或餐後的任何時間服用。

< 關於用法・用量的注意事項 >

請嚴守用法・用量。

## 成分・含量 (6錠中)

成分・含量	
防已乾燥萃取物 〔換算防已 3000mg〕	240.0mg
硫酸軟骨素鈉鹽	900.0mg
苯磷硫胺 〔換算硫胺素鹽酸鹽 (V.B <sub>1</sub> ) 10.0mg〕	13.83mg
甲鈷胺 (V.B <sub>12</sub> )	60.0μg
γ-穀維素	10.0mg

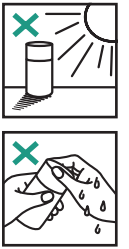
〔添加物〕 羥丙基纖維素 (HPC)、纖維素、交聯甲基纖維素 Na、硬脂酸 Mg、聚乙烯醇/丙烯酸/甲基丙烯酸甲酯共聚物、羥丙甲纖維素、二氧化鈦、棕櫚蠟

Ingredients/contents	
Sinomenium stem extract powder [3000mg as sinomenium stem]	240.0mg
Chondroitin sulfate sodium	900.0mg
Benfotiamine [10.0mg as thiamine chloride hydrochloride (V.B <sub>1</sub> )]	13.83mg
Mecobalamin (V.B <sub>12</sub> )	60.0μg
Gamma oryzanol	10.0mg

[Inactive ingredients] hydroxypropyl cellulose, cellulose, croscarmellose sodium, magnesium stearate, polyvinyl alcohol/acrylic acid/methyl methacrylate copolymer, hypromellose, titanium oxide, carnauba wax

## 保存及使用上的注意事項

- 1 請將軟管蓋子密封好，並存放於外盒後，保管在陰涼乾燥之處，避免高溫、陽光直射（光線可能會影響藥品的品質）。
- 2 請保存於孩童不易拿取之處。
- 3 請勿將本藥劑移放到其他容器。（以避免誤用或者引起品質變化。）
- 4 請勿滴落水滴或以濕手碰觸，以免藥劑沾到水分後，可能導致內容成分發生變化。若不慎弄濕藥劑，請將沾有水分藥劑丟棄。
- 5 容器內的填充物（塑膠）是，為了防止錠劑在搬運過程中發生破損，開瓶後，請務必取出丟棄。
- 6 容器的瓶蓋若沒有蓋緊，會因受潮等引起變質，所以每次服用後請務必控緊瓶蓋。
- 7 請在外包裝盒及標籤的「開封日期」填寫欄中，填寫開啟瓶蓋的日期。
- 8 產品超過使用期限（記載於外包裝盒及標籤）時請勿服用。另外，為確保品質，請在開啟瓶蓋後自開瓶日算起的六個月以內服用。



製造販賣商 興和株式會社 東京都中央區日本橋本町三丁目 4-14

Y1411R K1K C1