

のどの荒れと痛みに

噴射式口腔咽喉薬

フィニッシュユー

フィニッシュユーは、かぜや声の出し過ぎが原因で起こる、のどの痛みや不快感などにすぐれた効果を発揮するのど用治療薬です。患部に噴射すると殺菌成分が直接当たり、のどを正常な状態に治します。

- のどに炎症をおこすかぜ等の菌を直接退治してハレと痛みをとります。
- 声の出し過ぎや乾燥した空気で荒れてしまったのどを気持ちよく治します。

⚠️ 使用上の注意

❌ してはいけないこと

(守らないと現在の症状が悪化したり、副作用が起こりやすくなります)

- ① 次の人は使用しないでください
本剤又は本剤の成分によりアレルギー症状を起こしたことがある人。
- ② 長期連用しないでください

🗨️ 相談すること

- ① 次の人は使用前に医師、薬剤師又は登録販売者に相談してください
(1) 妊婦又は妊娠していると思われる人。
(2) 授乳中の人。
(3) 薬などによりアレルギー症状を起こしたことがある人。
(4) 次の症状のある人。 口中のひどいただれ
(5) 次の診断を受けた人。 甲状腺機能障害
- ② 使用后、次の症状があらわれた場合は副作用の可能性がありますので、直ちに使用を中止し、この添付文書を持って医師、薬剤師又は登録販売者に相談してください

関係部位	症状
皮膚	発疹・発赤、かゆみ
口	あれ、しみる、灼熱感、刺激感
消化器	吐き気
その他	不快感

まれに下記の重篤な症状が起こることがあります。その場合は直ちに医師の診療を受けてください。

症状の名称	症状
ショック (アナフィラキシー)	使用后すぐに、皮膚のかゆみ、じんましん、声のかすれ、くしゃみ、のどのかゆみ、息苦しさ、動悸、意識の混濁等があらわれる。

- ③ 5～6日間使用しても症状がよくならない場合は使用を中止し、この添付文書を持って医師、薬剤師又は登録販売者に相談してください

効能・効果

のどの炎症によるのどのあれ・のどのいたみ・のどのはれ・のどの不快感・声がれ

成分・分量(1mL中)

ポピドンヨード 4.5mg

[添加物]L-メントール、ヨウ化K、グリセリン、エタノール

<成分・分量に関連する注意>

本剤の使用により、銀を含有する歯科材料(義歯等)が変色することがあります。

用法・用量

1日数回適量をのどの粘膜面に噴射塗布してください。

<用法・用量に関連する注意>

- ① 用法・用量を守ってください。
- ② 息を吸いながら使用すると、液が気管支や肺に入ることがありますので、ノズルをのどの患部におむけて、ア〜と声を出しながら、ピュッピュッと2〜3回直射してください。
- ③ 目に入らないように注意してください。万一、目に入った場合には、すぐに水又はぬるま湯で洗い、直ちに眼科医の診療を受けてください。
- ④ 小児に使用させる場合には、保護者の指導監督のもとに使用させてください。
- ⑤ 塗布にのみ使用してください。



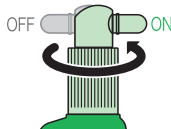
<容器の使い方> ■この容器はポンプストッパーがついており、ノズルを反対方向にまわさないと、液が出ないようにになっています。

①



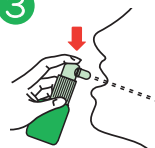
まず、このままの状態
で、必ずキャップ
をはずしてください。

②



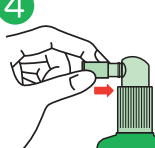
ノズルを反対方向に
まわすと、ポンプが
作動状態になります。

③



頭部を押しながら、
液を患部に2〜3回
直射してください。

④



使用後は、ノズルをも
との位置にもどして
キャップをはめて
ください。

※最初にお使いになるときは、液が出るまで4〜5回押ししてください。

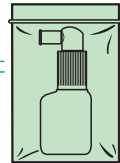
※ノズルがもとの位置にもどっていないか、キャップがしっかりとまわっていないと、キャップがはずれたり、液もれするおそれがありますので注意してください。

保管及び取扱い上の注意

- ① 高温をさけ、直射日光の当たらない涼しい所に密栓して保管してください。
- ② 小児の手の届かない所に保管してください。
- ③ 他の容器に入れ替えないでください。(誤用の原因になったり品質が変わります。)
- ④ 本剤が衣類や寝具などに付着し、汚れた場合にはなるべく早く水か洗剤で洗い落としてください。
- ⑤ プラスチック類、塗装面等に付着すると変質することがありますので、付着しないように注意してください。
- ⑥ 火気に近づけないでください。
- ⑦ 液が出なくなったり、不衛生になりますので、キャップをしっかりはめ、ゴミが付着しないようにしてください。
- ⑧ キャップをしたまま噴射すると、キャップを飲みこむおそれがありますので、必ずキャップをとってから噴射してください。
- ⑨ 使用期限(外箱及び容器に記載)をすぎた製品は使用しないでください。



フィニッシュユークを
携帯する時は、
添付のグリーンの袋に
入れてください。



本製品に関するお問い合わせ

お買い求めのお店又は下記へお願いします。

興和株式会社 医薬事業部 お客様相談センター

TEL 03-3279-7755 FAX 03-3279-7566
受付時間：月～金(祝日を除く)9:00～17:00

●興和製品サイト <https://hc.kowa.co.jp/otc>

製造販売元 興和株式会社

〒103-8433 東京都中央区日本橋本町三丁目4-14