

本製品は日本国法に基づき製造販売されたものです。また、この添付文書は日本国法に基づき作成した添付文書を翻訳したものであり、日本国外の法規に準じているわけではありません。

본 제품은 일본 국내법에 근거하여 제조 판매되었습니다. 또한, 이 첨부문서는 일본 국내법에 근거하여 작성한 첨부문서를 번역한 것으로, 일본 국외의 법규에 준거하는 것이 아닙니다.

제2류 의약품

이 첨부문서는, 복용 시 자세히 읽으시고, 소중히 보관하십시오.

비타민 B₁ 주약 제제 **キューピーコーワコシテクター** Q&P KOWA KOSHITECTOR

사용상의 주의

상담이 필요한 경우

① 다음 사람은 복용 전에 의사, 약사 또는 등록판매자와 상담하십시오

- (1) 의사의 치료를 받는 사람
- (2) 임신부 또는 임신 중으로 추정되는 사람.
- (3) 고령자.
- (4) 약에 의해 알레르기 증상이 나타난 적이 있는 사람.

② 복용 후, 다음 증상이 나타난 경우는 부작용 가능성이 있으므로, 즉시 복용을 중지하고, 이 첨부문서를 가지고 의사, 약사 또는 등록판매자와 상담하십시오

관련 부위	증상
피부	발진·발적, 가려움증
소화기	구역질·구토, 구내염, 식욕부진, 위장장애
정신신경계	두통, 졸림, 초조함
기타	전신 박동감, 이명, 무력감

③ 복용 후, 다음 증상이 나타날 수 있으므로, 이러한 증상이 지속 또는 심해질 경우는, 복용을 중지하고, 이 첨부문서를 가지고 의사, 약사 또는 등록판매자와 상담하십시오

뉘은변, 설사, 변비

④ 1개월 정도 복용해도 증상이 개선되지 않을 경우에는 복용을 중지하고, 이 첨부문서를 가지고 의사, 약사 또는 등록판매자와 상담하십시오

효능·효과

1. 다음 증상의 완화: 근육통·관절통(요통, 어깨 결림, 오십견 등), 신경통, 손발저림, 변비, 축적된 눈의 피로
2. 각기
'단, 1개월 정도 사용해도 1·2의 증상이 개선되지 않을 경우에는, 의사 또는 약사와 상담하십시오.'
3. 다음 경우의 비타민 B₁ 보급: 육체 피로 시, 병중 및 병후의 체력 저하 시

용법·용량

아래의 양을 물 또는 온수와 함께 복용하십시오.

나이	1회 용량	1일 복용 횟수
성인(15세 이상)	1정 ○	3회
15세 미만의 소아	✕ 복용하지 말 것	

<용법·용량에 관한 주의>

- ① 용법·용량을 꼭 지키십시오.
- ② 정제를 씹거나, 가루로 만들지 말고 그대로 복용하십시오.
- ③ 제산제나 우유를 마시기 전후 1시간 정도는 복용하지 마십시오.

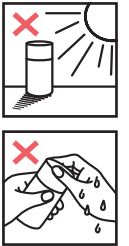
성분·분량 (3정 중)

성분·분량	
아데노신3인산2나트륨수화물(ATP)	60.0mg
토코페롤숙시네이트칼슘 [dl- α -토코페롤숙시네이트(V.E) 50.0mg]	51.79mg
마늘엑스가루	60.0mg
벤포티아민 [티아민염화물염산염(V.B ₁) 100.0mg]	138.3mg
시아노코발라민(V.B ₁₂)	60.0 μ g
판토텐산 칼슘	30.0mg
γ -오리자놀	10.0mg

[첨가물] L-아스파라긴산마그네슘, 하이드록시프로필셀룰로오스, 셀룰로오스, 규산칼슘, 크로스포비돈, 스테아린산마그네슘, 메타크릴산 공중합체LD, 로릴황산나트륨, 폴리소르베이트 80, 구연산트리에틸, 구연산, 히프로멜로오스, 백당, 아크릴산 에틸·메타크릴산메틸 공중합체, 폴리옥시에틸렌노닐페닐에테르, 폴리옥시에틸렌 폴리옥시프로필렌 글리콜, 탈크, 아라비아고무, 탄산칼슘, 젤라틴, 산화티탄, 카나우바 왁스

보관 및 취급상의 주의

- ① 고온을 피하여, 직사광선이 닿지 않는 습기가 적은 서늘한 곳에 뚜껑을 꼭 닫아 보관하십시오.
- ② 어린 아이의 손이 닿지 않는 곳에 보관하십시오.
- ③ 다른 용기에 바꾸어 넣지 마십시오. (오용의 원인이 되거나 품질이 변할 수 있음.)
- ④ 수분이 정제에 닿으면, 정제의 표면이 변색되거나, 균열을 일으킬 수 있으므로, 물방울을 떨어뜨리거나, 젖은 손으로 만지지 마십시오. 실수로 정제를 적신 경우는, 젖은 정제를 폐기하십시오.
- ⑤ 용기 안의 충전물(비닐)은, 수송 중 정제의 파손을 방지하기 위해 넣은 것이므로, 뚜껑을 연 후에는, 반드시 버리십시오.
- ⑥ 용기의 뚜껑을 잘못 닫으면, 습기 등에 의해, 품질에 영향을 줄 수 있으므로, 복용할 때마다 뚜껑을 잘 닫아 주십시오.
- ⑦ 용기의 낙하 등 충격에 의해 정제에 균열이 생기게 되면, 품질에 영향을 미칠 수 있으므로, 포장용기에 넣어서 보관하는 등, 취급에 주의하십시오.
- ⑧ 포장용기 및 라벨의 '개봉 연월일' 기입란에, 개봉한 날짜를 기입해 주십시오.
- ⑨ 사용 기한(포장용기 및 라벨에 기재)이 지난 제품은 복용하지 마십시오. 또한, 일단 개봉한 후에는, 품질 유지 측면에서 개봉일로부터 6개월 이내를 기준으로 복용해 주십시오.



판매제조원 코와주식회사 도쿄도 주오구 니혼바시 혼초 3-4-14

Y1015R K8K