

本製品は日本国法に基づき製造販売されたものです。また、この添付文書は日本国法に基づき作成した添付文書を翻訳したものであり、日本国外の法規に準じているわけではありません。

本产品根据日本法律进行制造和销售。另外,说明书是由基于日本法律制作的说明书翻译而来,并非遵照日本以外国家的法规。

第3类医药品

请妥善保管此说明书,并在服用时,仔细阅读。

含维生素的保健品 **キューピーコーワゴールドαプラス** Q&P KOWA GOLD α-PLUS

使用上的注意事项

咨询相关事项

- 以下人士服用前请先咨询医生、药剂师或者“登録販売者”对药品等过敏者。
- 服用后,若出现下列症状则可能是出现了副作用,应立即停止服用,并携带此说明书咨询医生、药剂师或者“登録販売者”

相关部位	症状
皮肤	出疹・发红、瘙痒
消化系统	恶心・呕吐

- 服用后,可能会出现下列症状,当下列症状持续或者有增强迹象时,应停止服用,并携带此说明书咨询医生、药剂师或者“登録販売者”
腹泻
- 当服用一段时间仍不见症状好转时,应停止服用,并携带此说明书咨询医生、药剂师或者“登録販売者”

效能・效果

滋补强身,为体质虚弱、身体疲劳、病愈后体力下降、食欲不振、营养不良、发热性消耗性疾病或处于怀孕哺乳期等的人员提供营养补充

用法・用量

按照下列剂量以常温水或者温开水服用。

年龄	1次量	1天服用次数
成人(15岁以上)	1片 ^①	1~2次
未满15岁的儿童	✕不可服用	

- 早、中、晚三次,在饭前或饭后服用。
(1天服用2次时,建议在第1次服用后至少间隔6小时再服用。)

<用法・用量相关注意事项>

请务必严格遵守用法・用量。

成分·分量 (2片装)

成分·分量	
当归干燥提取物 (相当于当归 100mg)	25.0mg
刺五加干燥提取物 (相当于刺五加 350mg)	14.0mg
黄芪干燥提取物 (相当于黄芪 240mg)	30.0mg
大蒜精华粉末	50.0mg
L- 精氨酸盐酸盐	50.0mg
硫胺素硝化物 (V.B ₁)	10.0mg
核黄素 (V.B ₂)	4.0mg
吡哆醇盐酸盐 (V.B ₆)	10.0mg
生育酚琥珀酸酯钙 (相当于 dl- α - 生育酚琥珀酸酯 (V.E) 20mg)	20.7mg
L- 抗坏血酸钠 (相当于 L- 抗坏血酸 (V.C) 100mg)	112.6mg
无水咖啡因	50.0mg

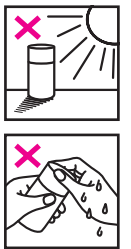
(添加物) 羟丙基纤维素 (HPC)、纤维素、交聚维酮、硬脂酸 Mg、羟丙甲纤维素、白糖、丙烯酸乙酯·甲基丙烯酸甲酯共聚物、壬基酚聚氧乙烯醚、聚氧乙烯聚氧丙烯二醇、滑石、阿拉伯树胶、碳酸 Ca、明胶、磷酸氢 Na、氧化钛、黄色五号、巴西棕榈蜡

< 成分·分量相关注意事项 >

维生素 B₂ (核黄素) 有可能造成尿液变黄。

保管及使用上的注意事项

- 1 请拧紧后放在干燥阴凉的地方保管，避免高温及阳光直射。
- 2 请放在儿童无法触及的地方。
- 3 请勿放入其他替换容器内。(否则会导致误用及变质。)
- 4 药片一旦沾水，会导致药片表面变色或者发生龟裂，因此请避免水滴，或湿手触摸。误将药品弄湿时，请将该药品废弃。
- 5 容器中的填塞物(塑料)，可防止运输途中药片破损，打开容器盖后，请务必扔掉。
- 6 容器盖若没有盖紧，药品受潮后，则会影响品质，所以服用后请务必拧紧容器盖。
- 7 如果容器受到掉落等冲击，药品有可能发生龟裂，从而影响质量，因此请采取放入外盒中保管等措施，小心操作。
- 8 请在外盒及标签的“开封年月日”填写栏内，将瓶盖开封后的日期填入。
- 9 请勿服用过期(外盒及标签上有记载)药品。此外，药瓶一旦开封，为保证药效请在开封后6个月以内服用。



制造销售商 兴和株式会社 东京都中央区日本桥本町三丁目4-14

Y1070R K8K